

區令明 / MTECH廣州美科达
计算机系统工程有限公.

9.12. 2021

成功的 BIM 项目执行管理



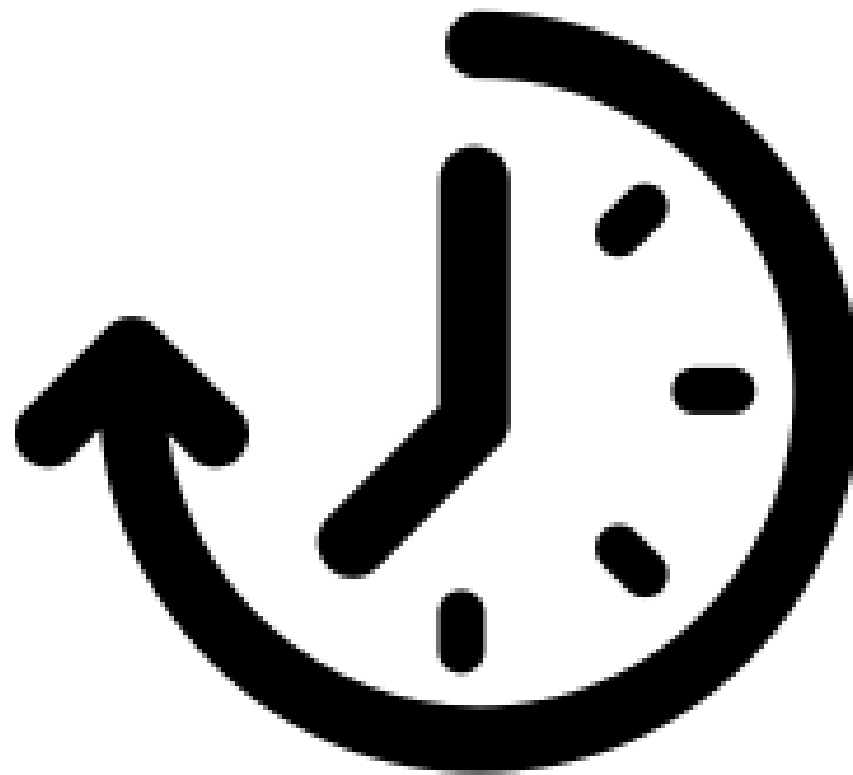
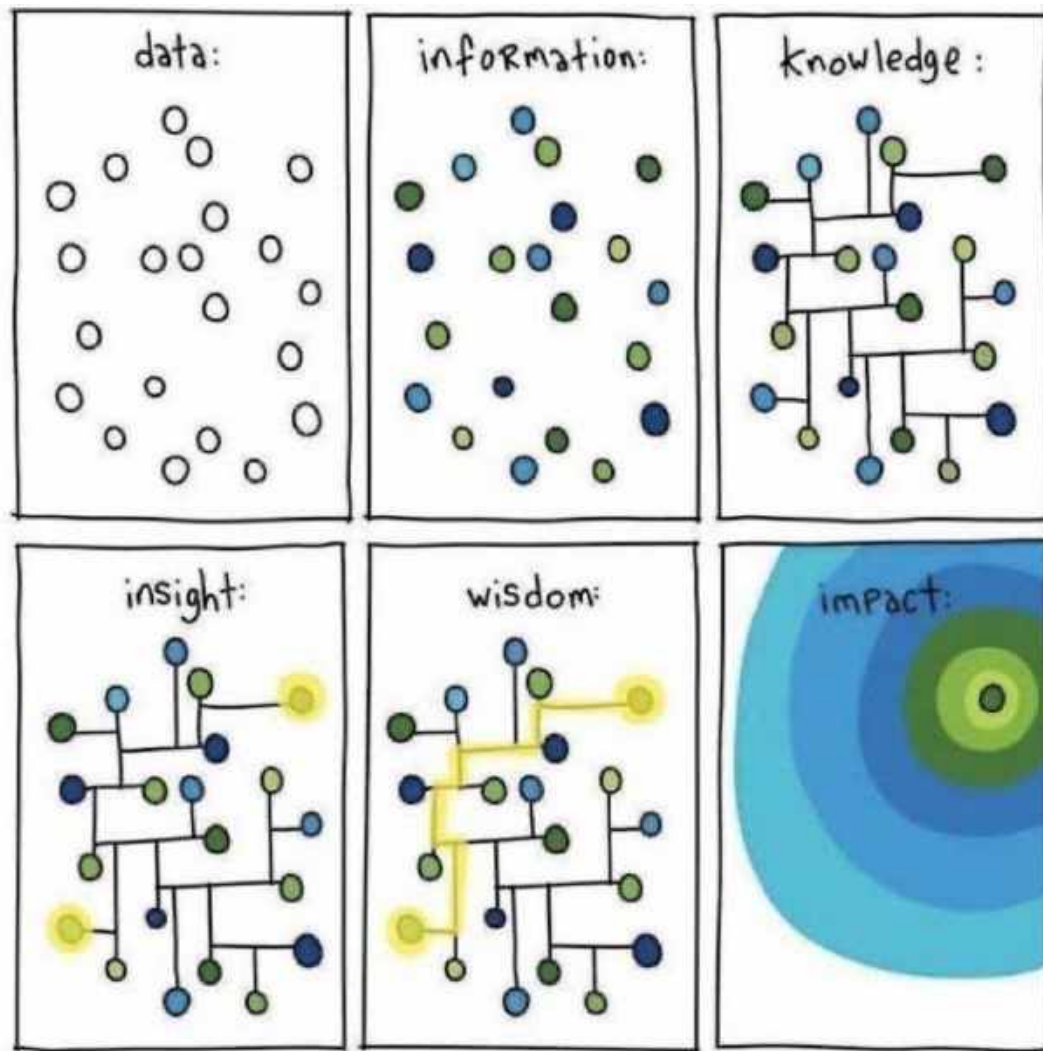
2003 年我们的首个 BIM 项目

建筑信息建模

- 建筑信息模型（BIM），被定义为“**可视化**的数字物理和功能模型。此外，BIM作为用于获取有关设施信息的**知识共享**资源平台，成为整个项目生命周期作出**可靠决策**的基础。”

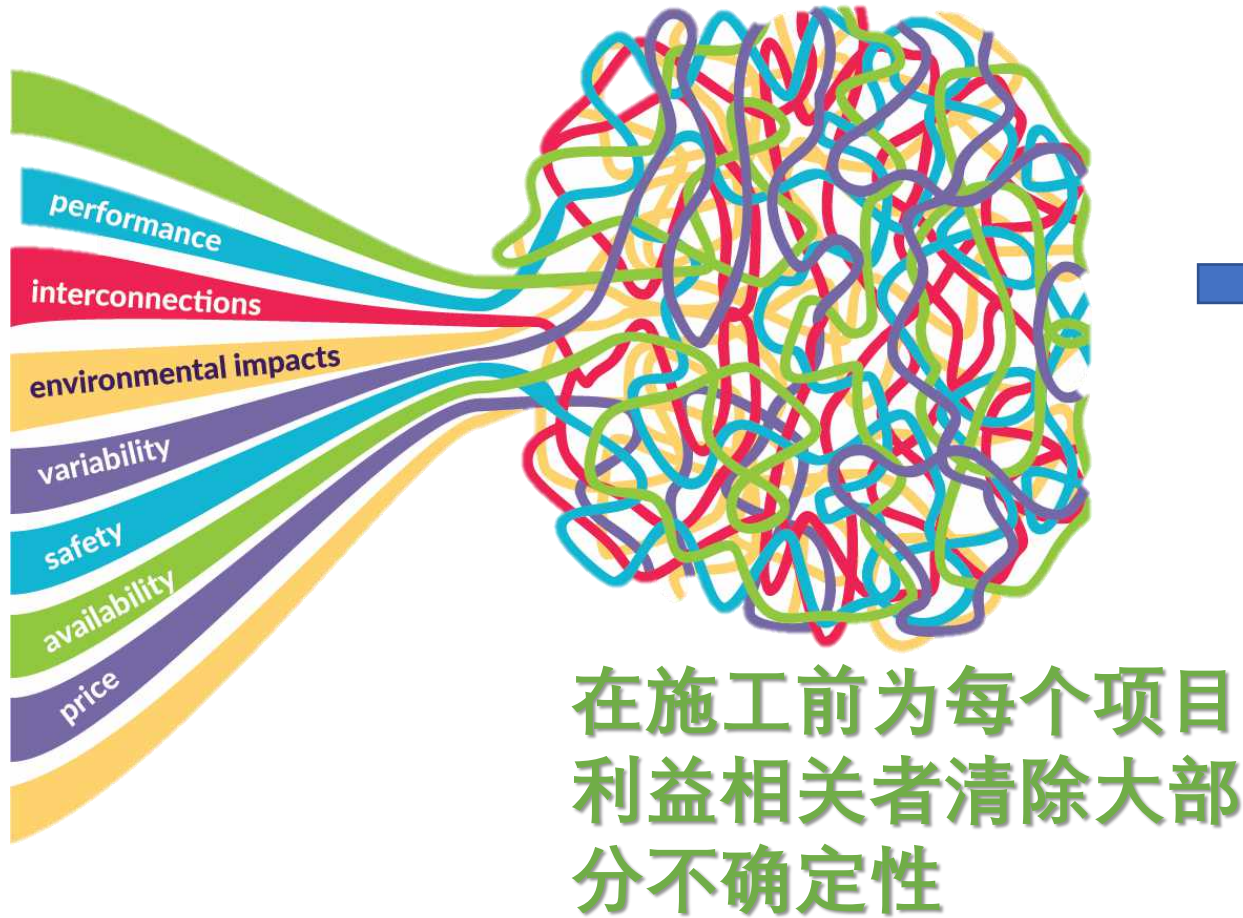


BIM项目执行的挑战





BIM项目管理目标



项目信息模型



资产信息模型





BIM价值

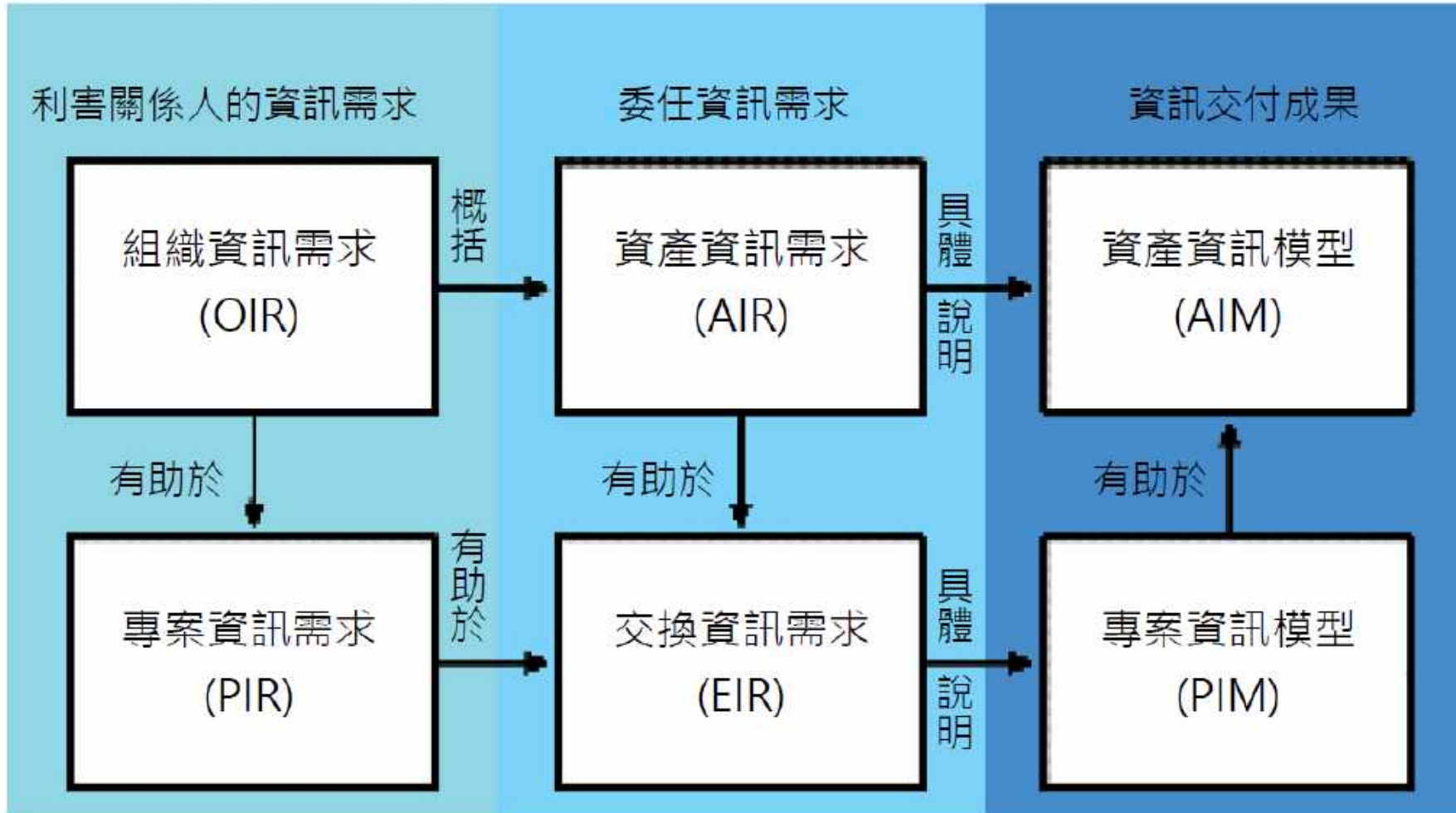
缩短概念，设计，建设和运营之间的差距



- 共同理解
 - 明智的决策
 - 面表化冲突问题
 - 降低风险或提高建设质量
- 有信心第一时间作出正确选择

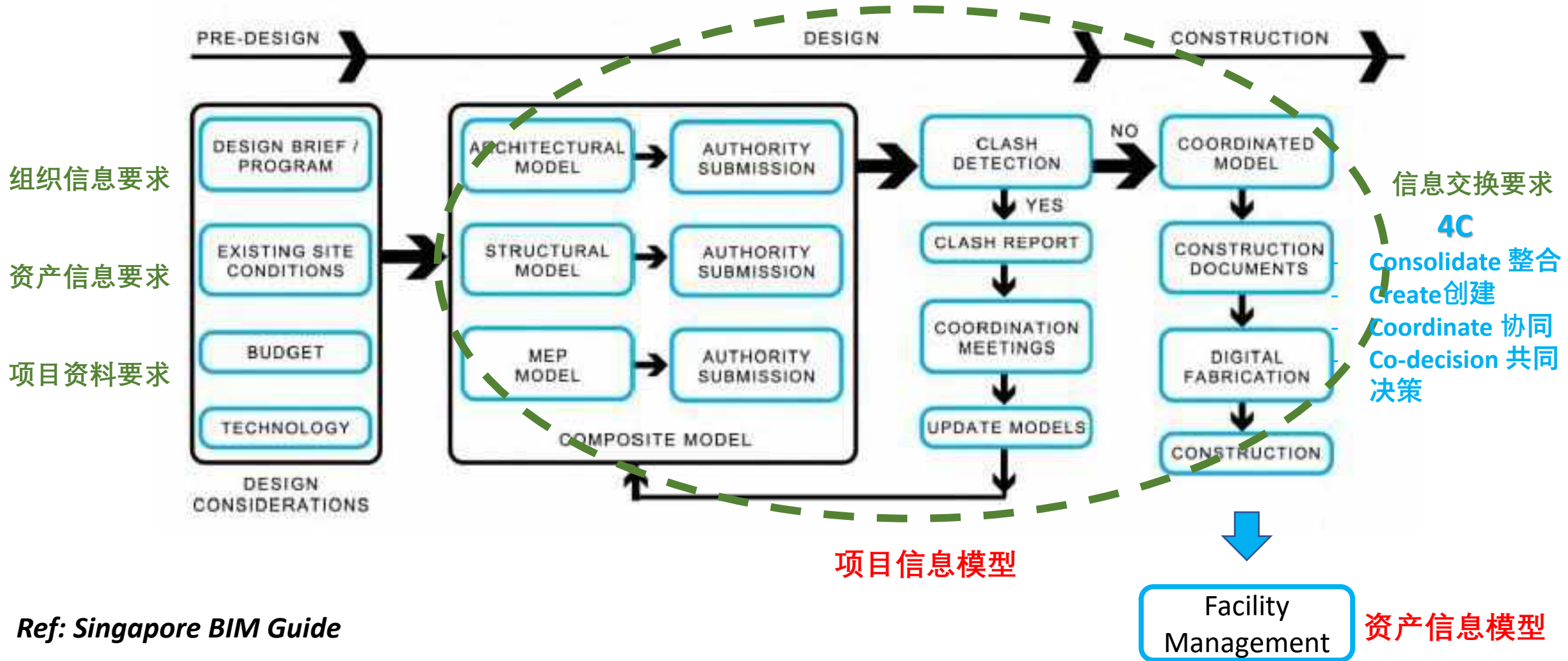


BIM项目信息管理 ISO19650





设计-建造项目的 BIM workflows

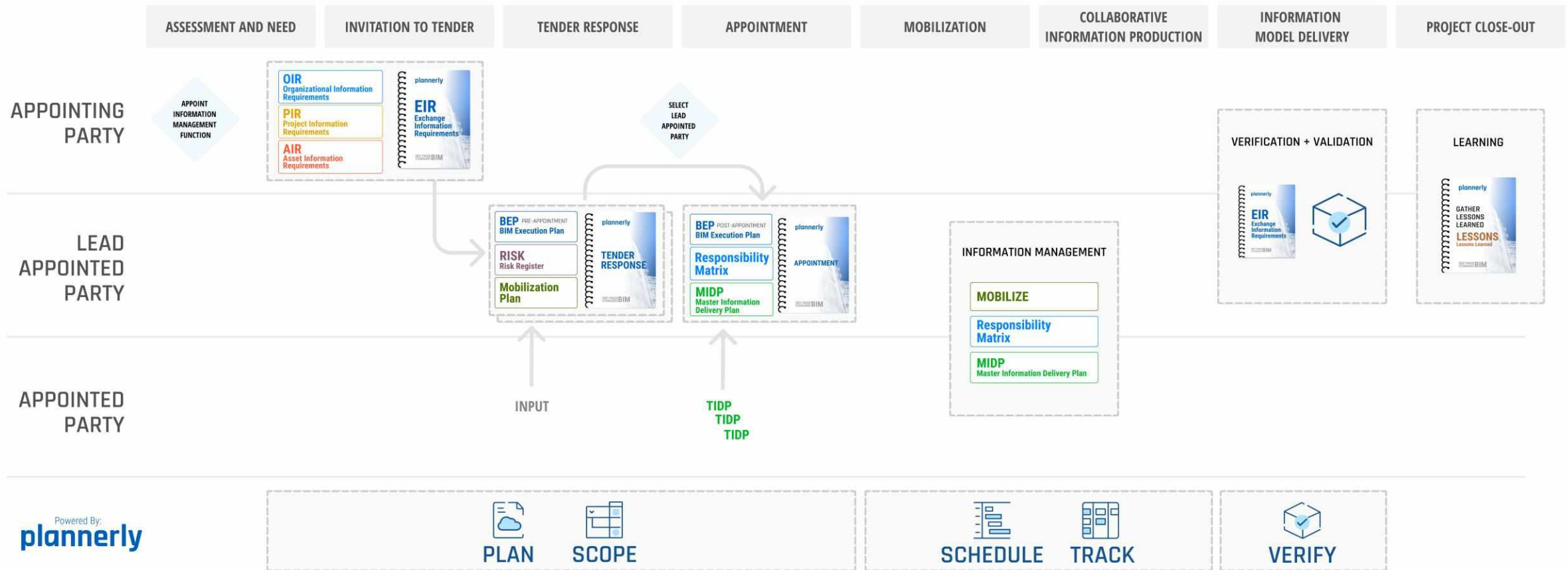


Ref: Singapore BIM Guide



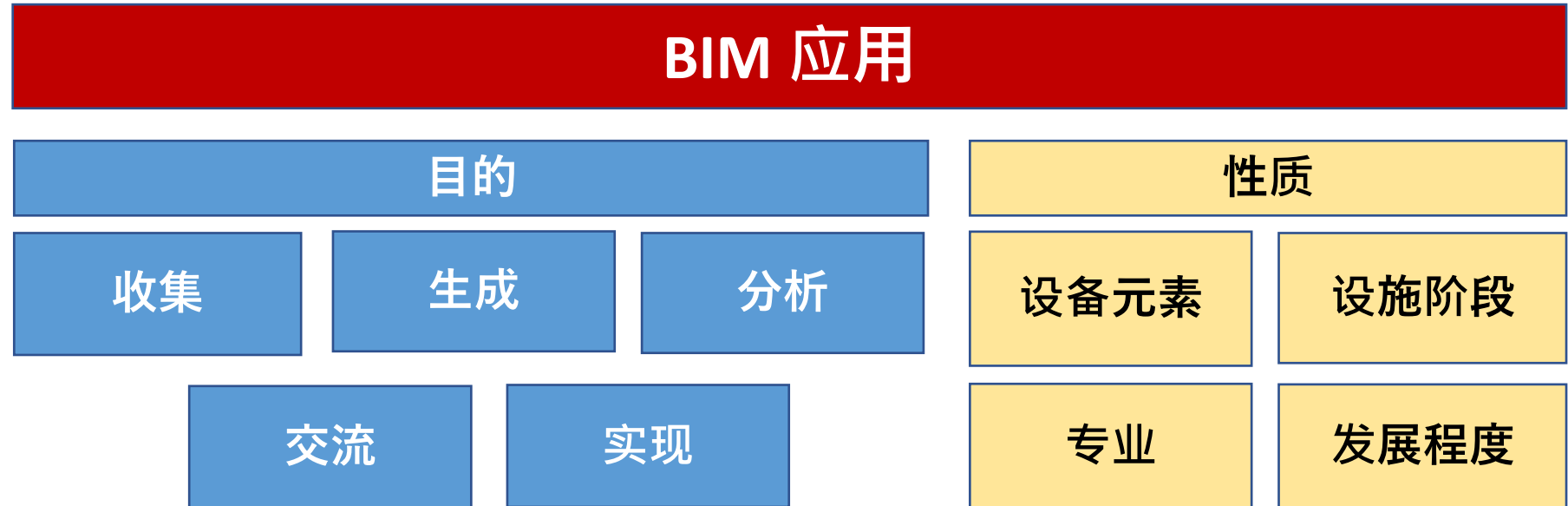
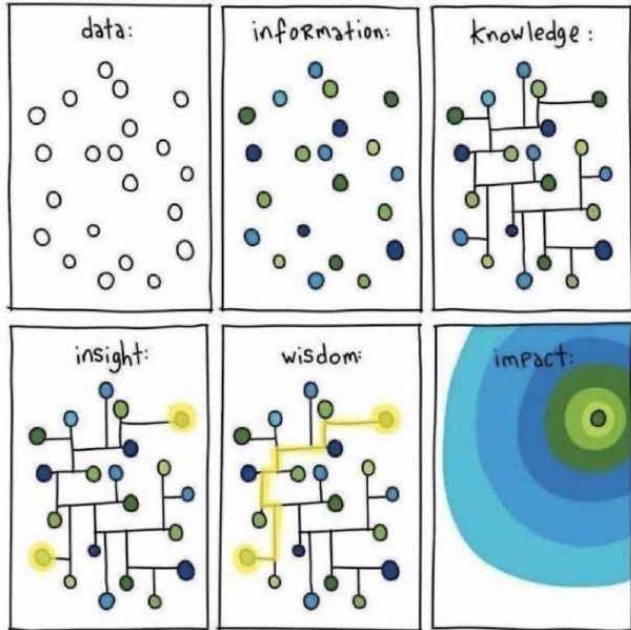
ISO19650 by Plannerly

ISO 19650 Workflow (using Plannerly templates)





BIM 应用



Ref: Kreider, Ralph G. and Messner, John I. (2013). "The Uses of BIM: Classifying and Selecting BIM Uses". Version 0.9, September, The Pennsylvania State University, University Park, PA, USA. <http://bim.psu.edu>.

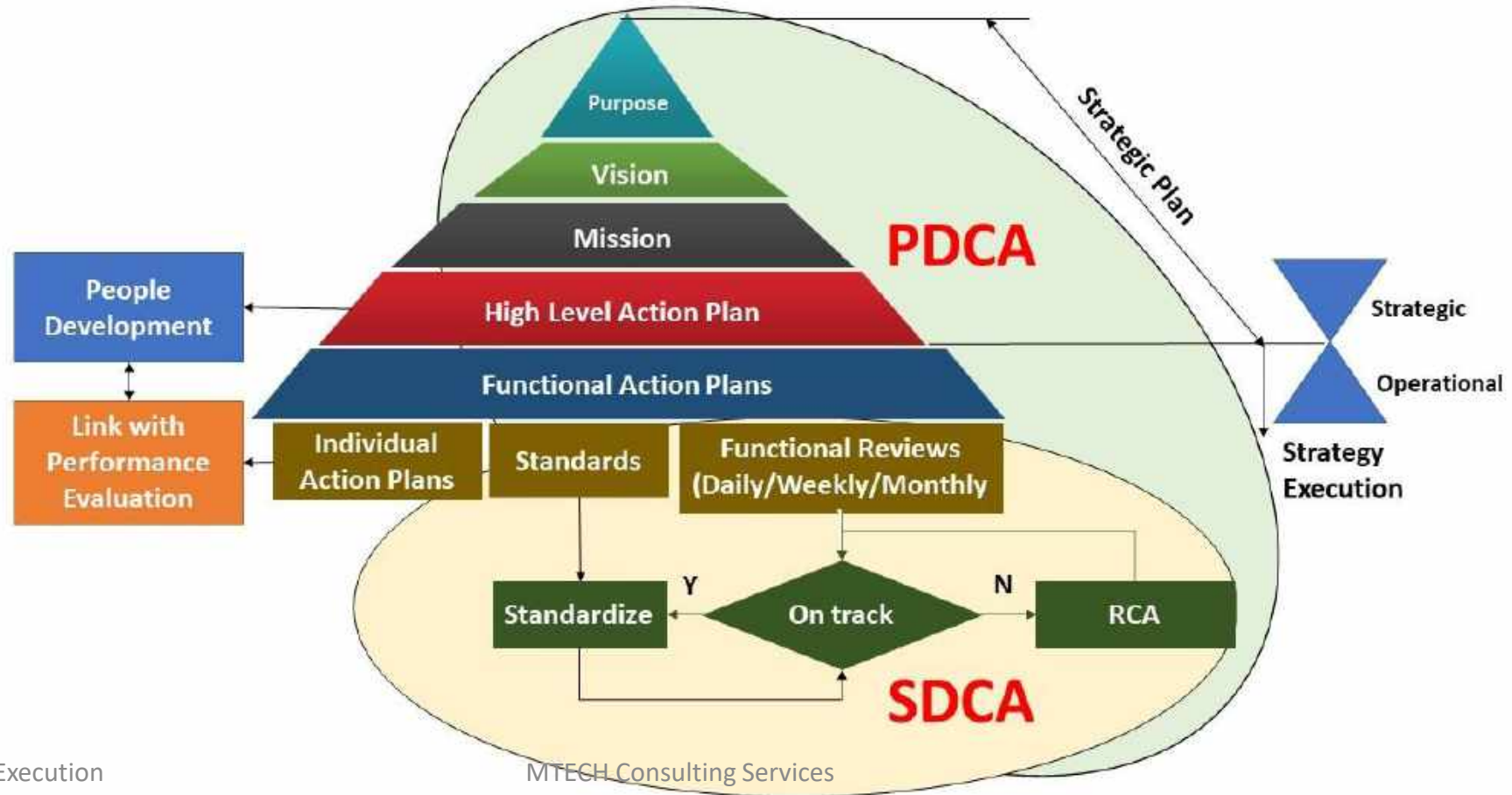


PDCA 质量管理

PDCA = Plan – Do – Check – Act 计划 - 执行 - 检查 - 改进

SDCA = Standardize – Do – Check – Act 标准化—执行—检查—改进

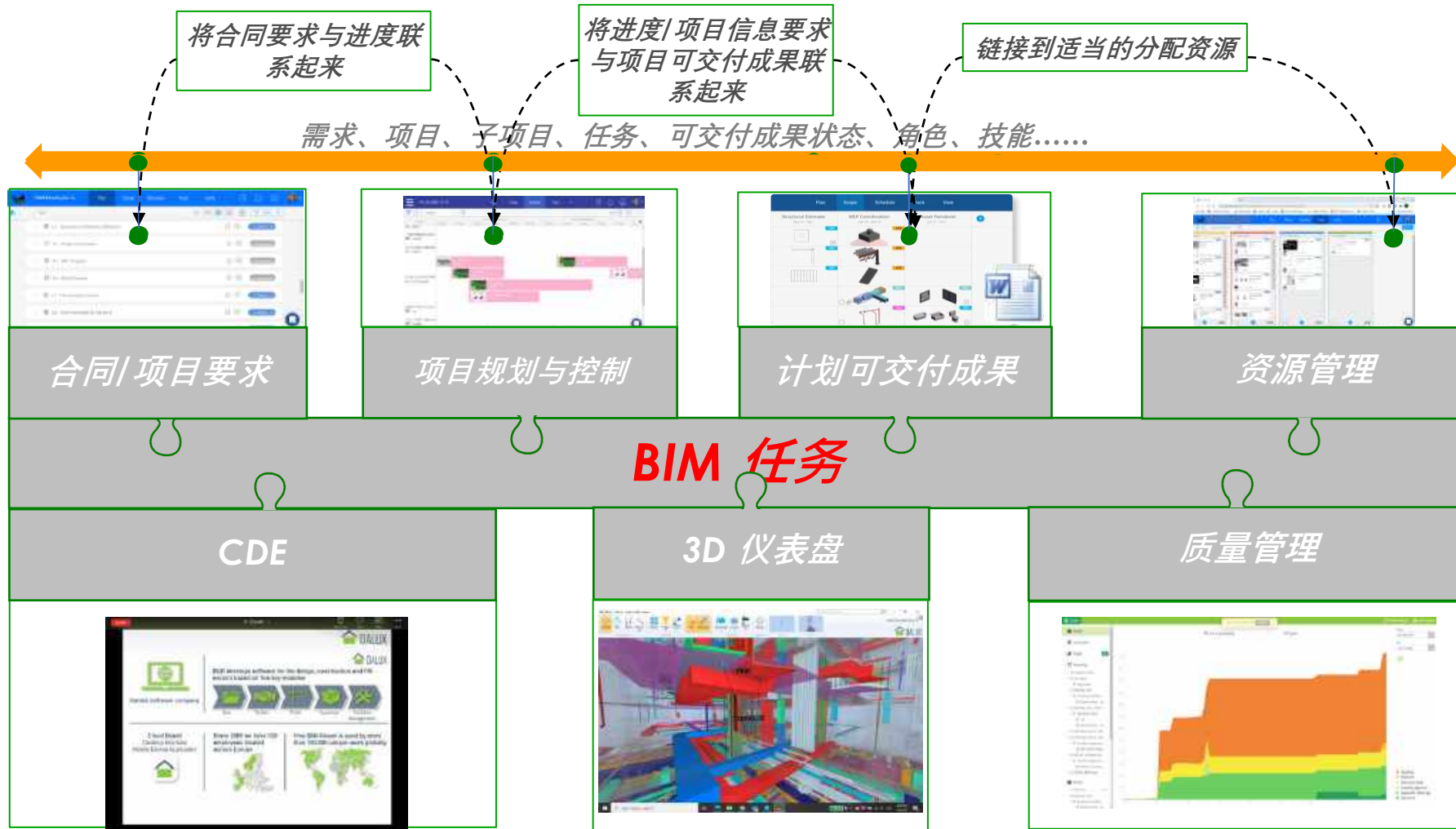
RCA = Root Cause Analysis 问题原因分析





MTECH BIM 项目管理架构

通过跨职能流程集成实时监控活动程序





plannerly

The BIM Management Platform



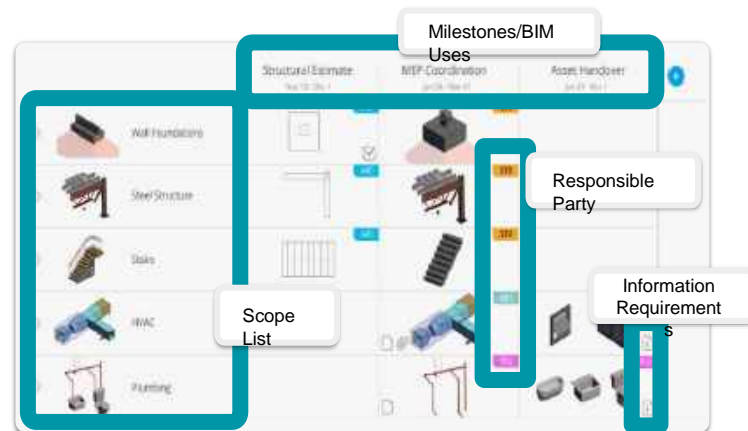
在线动态 BXP



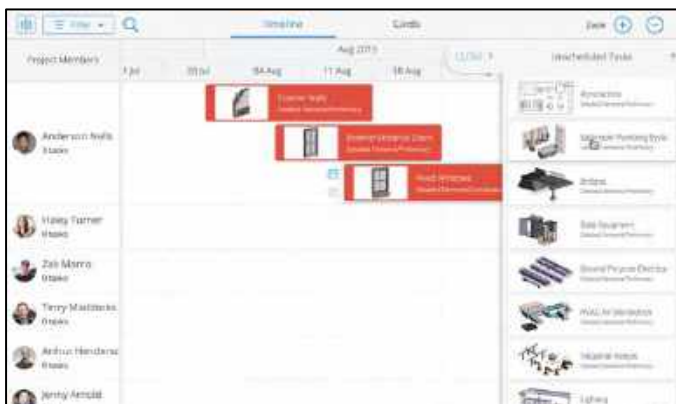
项目信息



BIM 执行计划

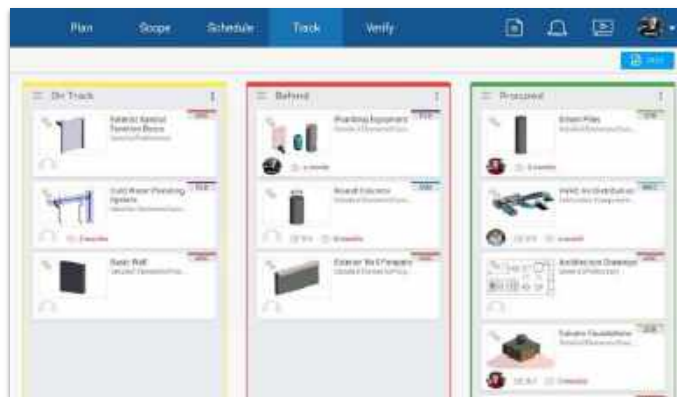


建筑元素和工程的范围



工作时间表

Successful BIM Project Execution



追踪

MTECH Consulting Services

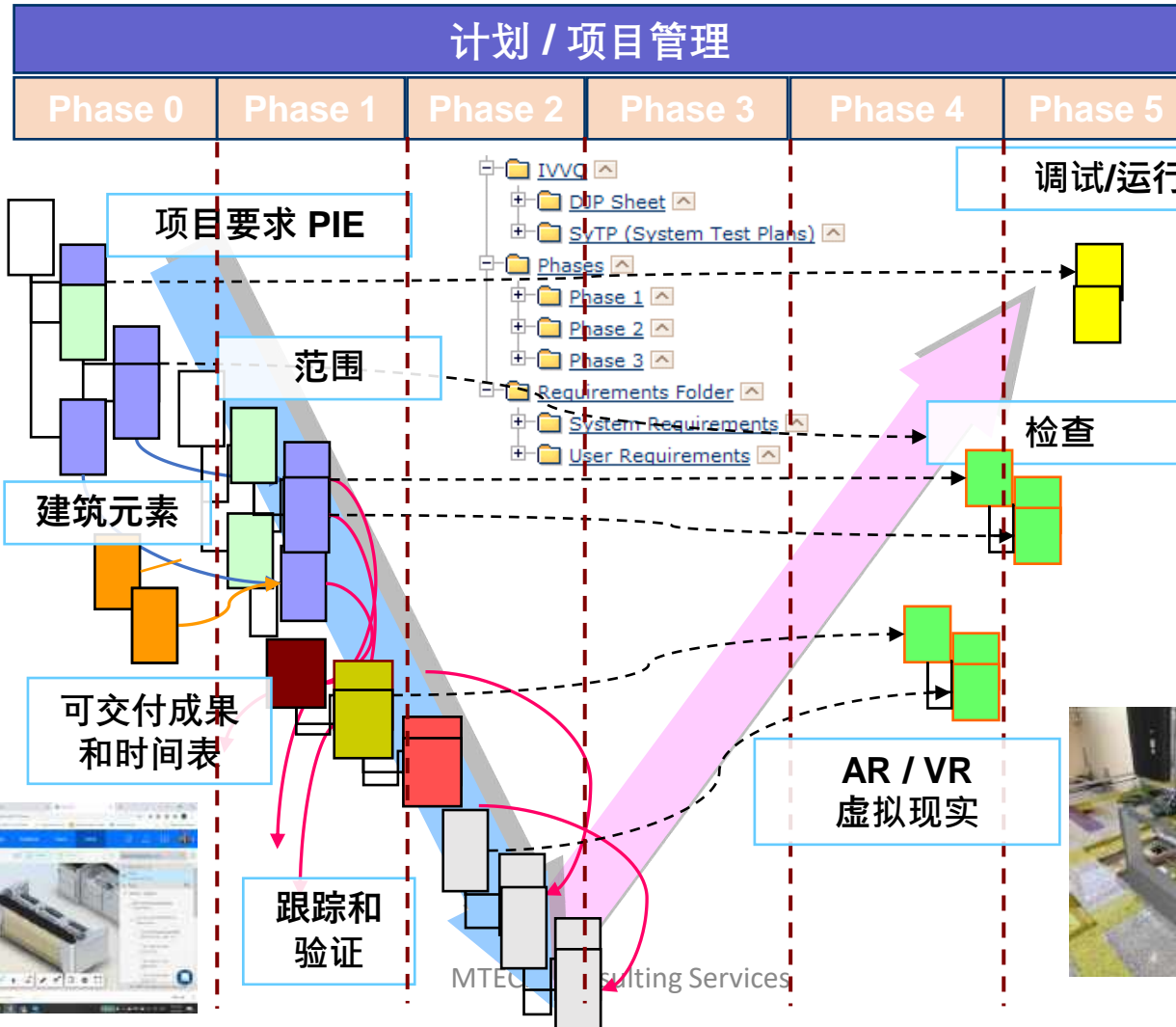
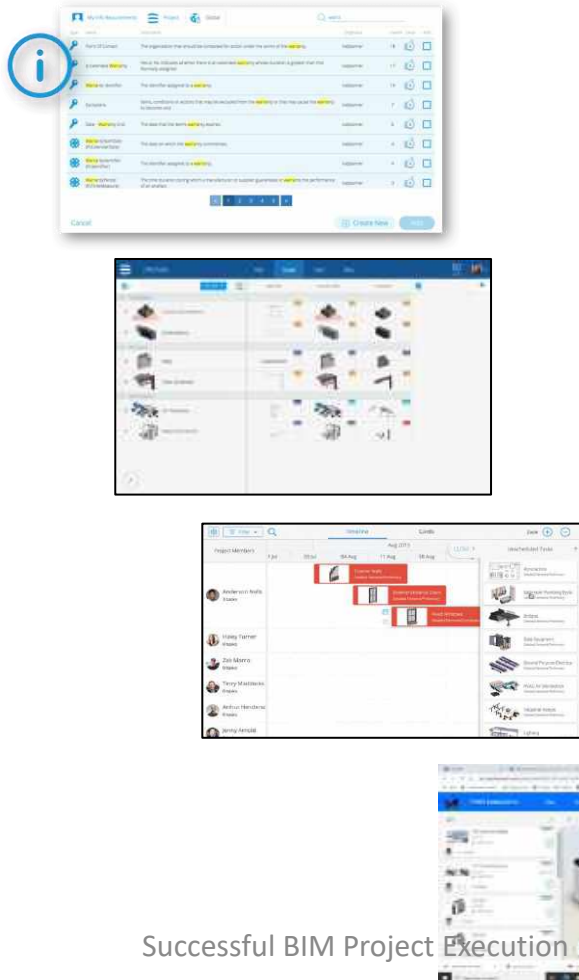


验证可交付成果



采用系统工程

项目团队如何在开发过程中管理活动、共享和协作构建工件?

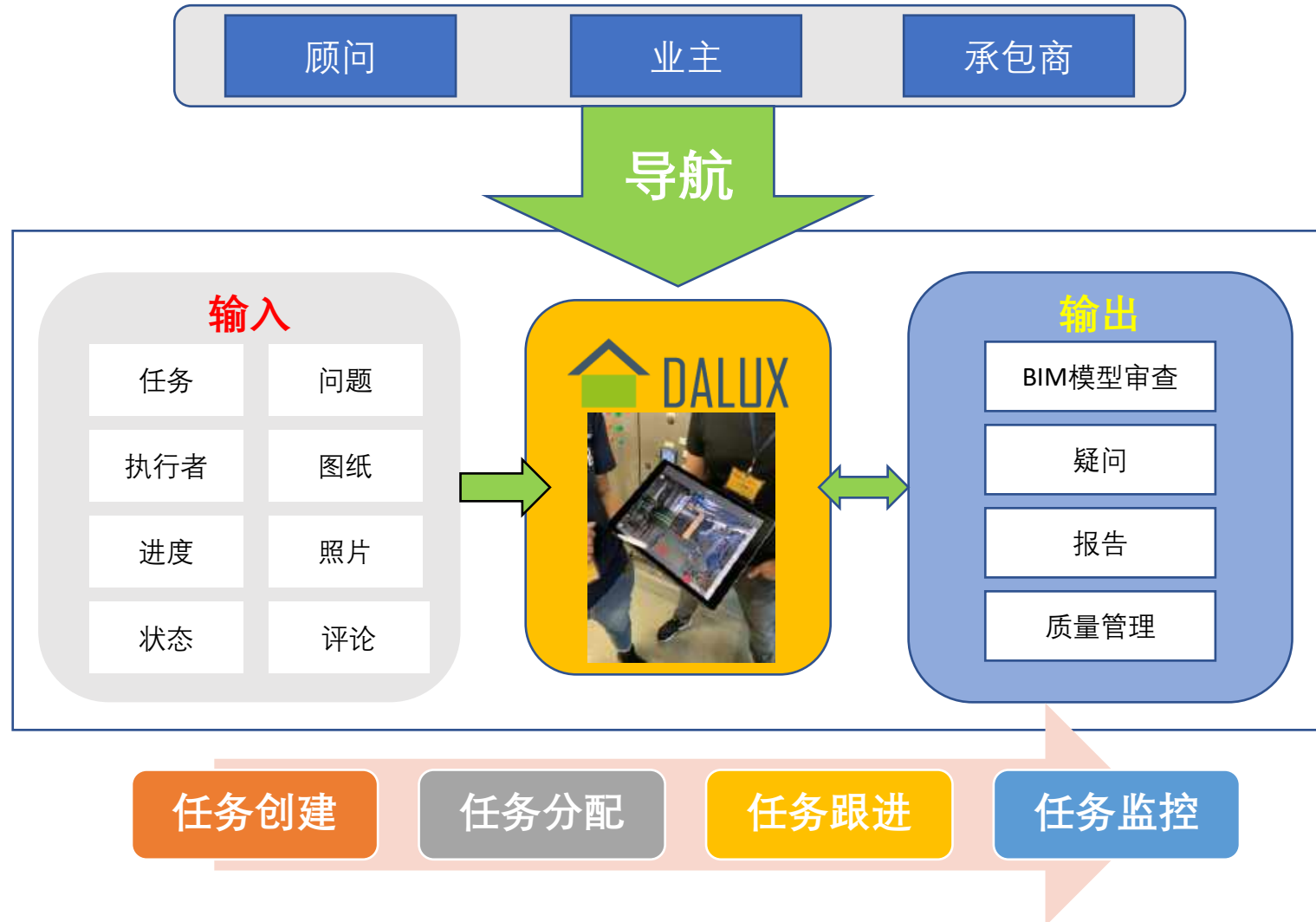


Dalux – 面向BIM的资产生命周期管理



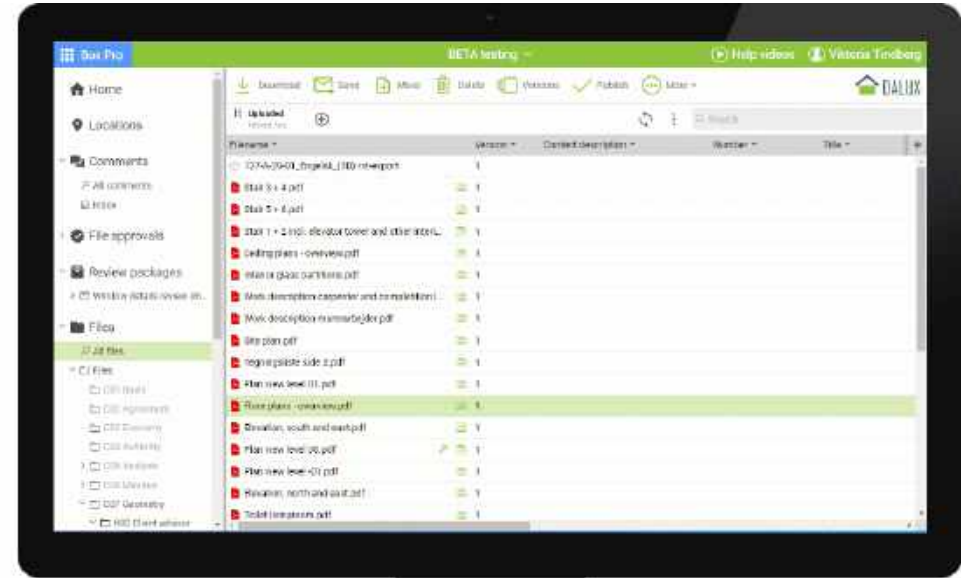


移动应用 - 任务管理



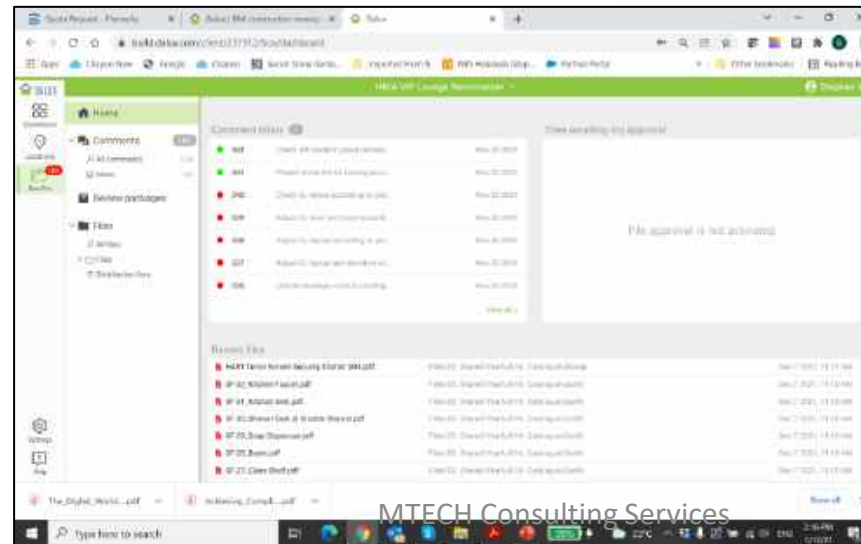


与在线模型查看器协作



- 带有 2D 绘图底图的 3D 盒子切割

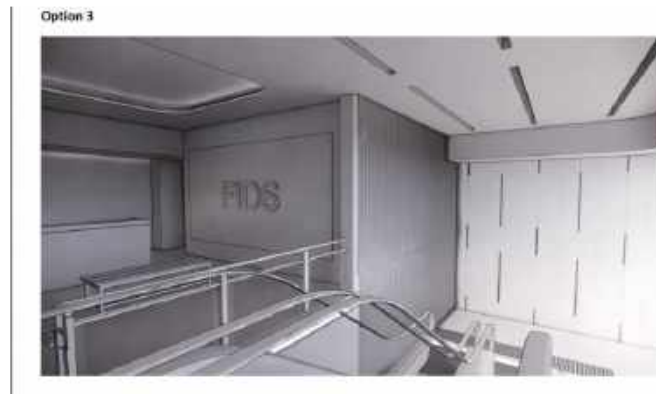
- 2D 和 3D 导航



- Dalux Box Pro – CDE 公共数据环境



X - 射线 诊断



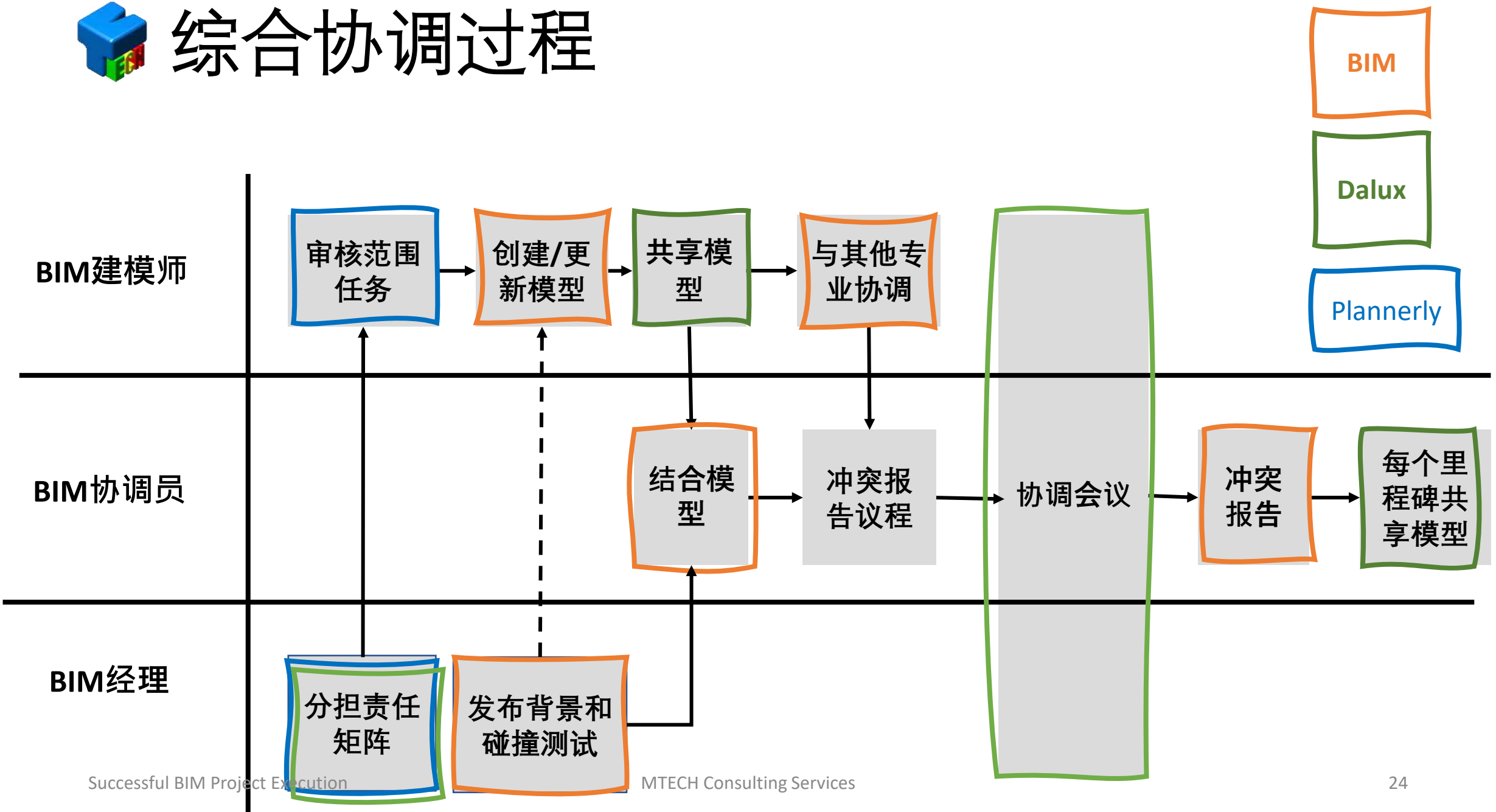


通过 BIM 模型查看器 Dalux 检查/改进





综合协调过程





投资回报

- 单一版本的真相
- 有效的协调与合作
- 第一次就对
- 有效和效率
- 客户满意



簡易化的執行環境

信息完全清晰化

- 改变运用时间方式
- 直观-全3D
- 唯一性
- 关联性（灌切上文下理）
- 链接每一个人

聪明的工作空间

- 容易明白、使用和达成目标
- 在真实环境上作业
- 乐趣FUN

通过游览达成目标

- 以人为本、按每人所需作企业操作模式--工作仪表盘
- 眼见为实
- 到达每一个角落





QUESTION & ANSWER
stephenua@mtech.com.hk

www.mtech.com.hk

